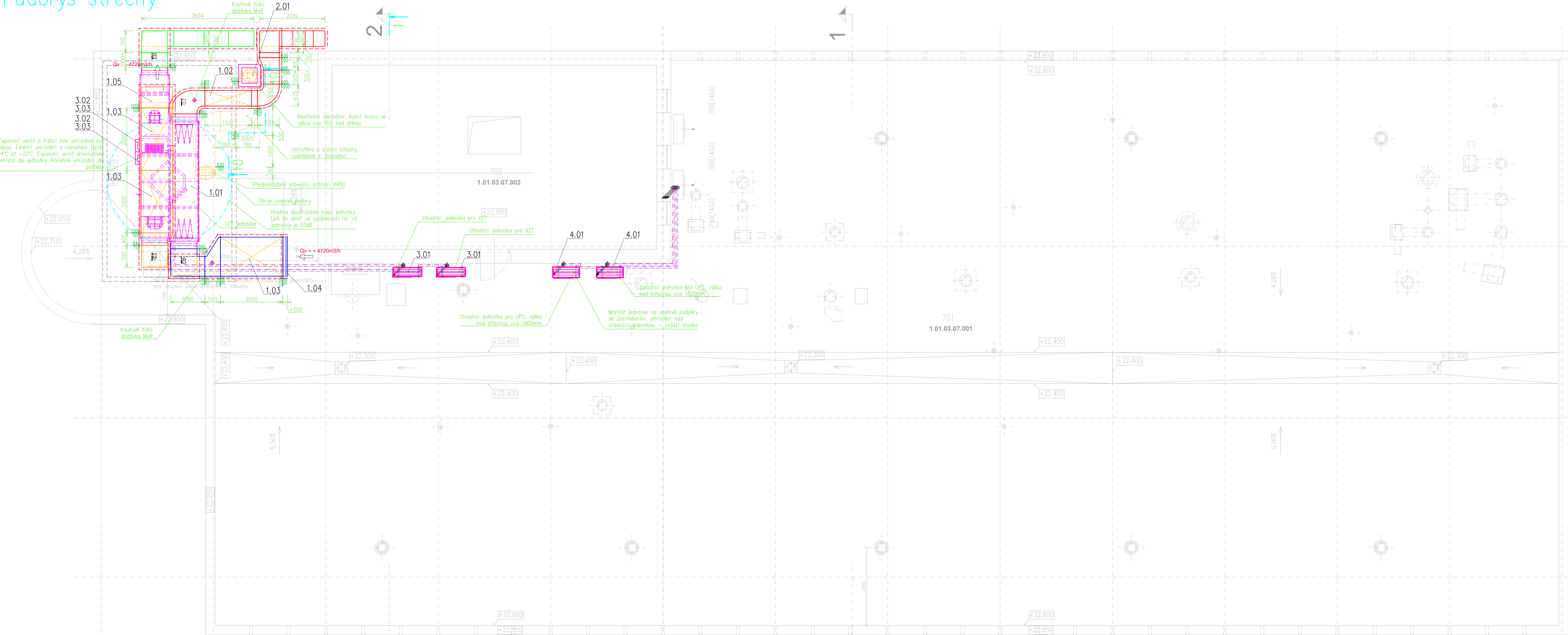


Půdorys střechy



Expanzní ventil a řídicí box umístěné nad sebou. Externí umístění s rozsahem teplot +54°C až -20°C. Expanzní ventil alternativně umístit do jednotky. Konečné umístění dle potřeby

Kouřové tělísko dodávka MaB

Nástřešní ventilátor, horní hrana ve výšce cca 500 nad atikou

Umístěna v izolaci střechy, vodotěsně + izolována

Předpokládané stávající potrubí Ø450

Obrys ocelové pláštěny

Hladina akustického tlaku jednotky LpA do okolí ve vzdálenosti 1m od jednotky je 57dB

VZT jednotka

Chladicí jednotka pro UPS, výška nad střechou cca 1800mm

Chladicí jednotka pro VZT

Chladicí jednotka pro VZT

Chladicí jednotka pro UPS, výška nad střechou cca 1800mm

Montáž jednotek na ocelové podpěry se zastrešením, umístění nad stávající jednotkou - zajištění stavby

Chladicí jednotka pro UPS, výška nad střechou cca 1800mm

Chladicí jednotka pro VZT

Chladicí jednotka pro VZT

Chladicí jednotka pro UPS, výška nad střechou cca 1800mm

Chladicí jednotka pro VZT

Poznámka :

OSÁVACÍ A VÝFUKOVÉ POTRUBÍ S MOŽNOSTÍ TVORBY KONDENZÁTU BUDE VYSPADOVÁNO A BUDE PROVEDENO VODOTĚSNĚ, POTRUBÍ A JEDNOTKY BUDOU V NEJBLÍŽŠÍM MÍSTĚ ODVODNĚNÝ PŘES SPON DO NEBLÍŽŠÍ KANALIZACE, NEBO NA STŘEŠNÍ ROVINU. POTRUBÍ NAD STŘECHOU BUDE VYSPADOVÁNO V JEDNOTKĚ A U JEDNOTKY PROVEDEN ODVOD KONDENZÁTU, ODVOD KONDENZÁTU BUDE ZAJIŠTĚN PROTÍ ZAMRZNUTÍ.

TAUŘOVÉ VENTILY, MŘÍŽKY, POKRY, TRASY UMÍSTÍ NA MONTÁŽ S OHLEDEM NA SKLADBY STŘECHY, POKRYTÍ, OSÁVACÍ ELEMENTY V HŘEŠKOVSKÝCH PROSTŘEDÍCH UMÍSTIT POKUD MOŽNO NA ROZVÝ ZÁŘICOVÝCH PŘEMĚTŮ.

PŘI REALIZACI VŠECH POTRUBÍ SE V HŘEŠKOVSKÝCH PROSTŘEDÍCH PROVÉDOUT OTVORY PRO KONTROLU ČISTOTY POTRUBÍ, COA PO TOM S MOŽNOSTÍ PŘÍSTUPU.

UVAŽOVÁNÍ STAVBY POKRYTÍ PROVÁDĚT AŽ PO DEFINITIVNÍM ZARADLOVÁNÍ VZT SOUSTAVY.

POD VŠECH JEDNOTKAM V POKRYTÍ PRŮPUSKÝ NEJEDNĚ OTVORY O ROZMĚRU CCA 100MM VĚTŠÍ NEŽ POLŽITA JEDNOTKA, NEBO VENTILÁTOR (NA KAŽDÝ STRANU).

SPRÁVOVÉ POTRUBÍ S OZNAČENÍM + JE S PŘÍKAPKOVÝM ÚČELEM CCA 250MM.

KONKRETNÍ A ZVÝŠOVÁNÉ POTRUBÍ SKUPINY I S OZNAČENÍM + JINAK VOLNOU PŘÍRUBU.

VÝFUKOVÉ POTRUBÍ NAD STŘECHOU A NA FASÁDĚ BUDE POŽÁRNĚ IZOLOVÁNO, TATO IZOLACE BUDE SLOUŽIT I JAKO TEPELNĚ A HLUKOVĚ IZOLACE.

PŘÍKAPKOVÉ POTRUBÍ VENKOVNÍHO VODU BUDE TEPELNĚ IZOLOVÁNO, TRASY V INTERIERU ČÁSTI BUDOU HLUKOVĚ IZOLOVÁNO.

PODLA KONKRETNÍCH ELEMENTŮ DLE VÝKRESU POKRYTÍ, PŘÍKAPKOVÉ DLE POŽÁRNÍHO VÝSTAVBY.

PK – POŽÁRNÍ KLAPOVKA  
RK – REGULÁČNÍ KLAPOVKA PŘÍPADNĚ UZÁVĚRČÍ KLAPOVKA  
ZK – ZPĚTNÁ KLAPOVKA  
PU – POŽÁRNÍ STĚNOVÝ UZÁVĚR

MONTÁŽ PROVÉST PODLE ZVÝŠLOSTI A DOPORUČENÍ DOD. FIRMY.

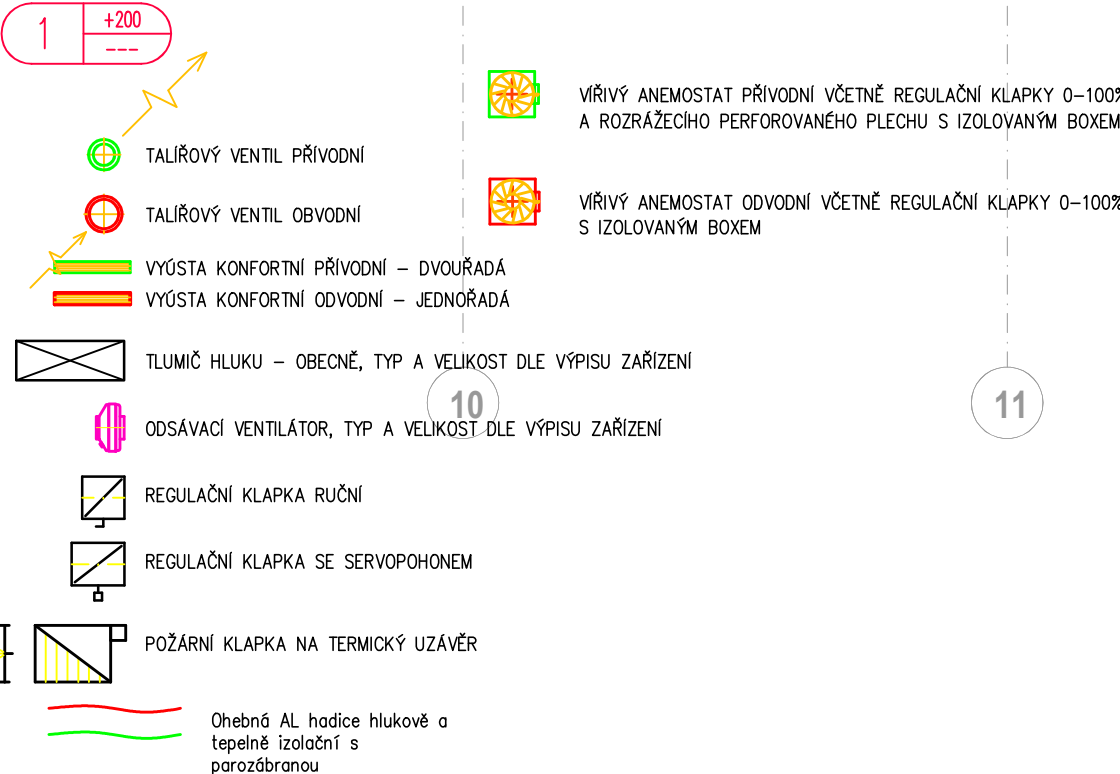
JEDNOTLIVÉ PŘÍSTUPY KONSTRUKCÍM ZAJISTIT STAVBA.

Průtoky vzduchu z čerpy  
Odtah vzduchu z místnosti  
Síť čerpaného vzduchu z čerpy nebo odtah  
Výfukové potrubí nad střechou nebo fasádou  
Přídavné potrubí nad střechou  
Demontované potrubí

ZMŘÍŽKA VE DVERECH – HLINÍKOVÁ, VELIKOST UPRAVIT DLE POTŘEBY PŘÍPADNĚ STĚNOVÁ MŘÍŽKA NEBO AKUSTICKÝ STĚNOVÝ VENTIL  
POŽÁRNÍ MŘÍŽKA VE DVERECH VELIKOST UPRAVIT DLE POTŘEBY PŘÍPADNĚ STĚNOVÝ POŽÁRNÍ UZÁVĚR, ZPĚTNÁ MŘÍŽKA

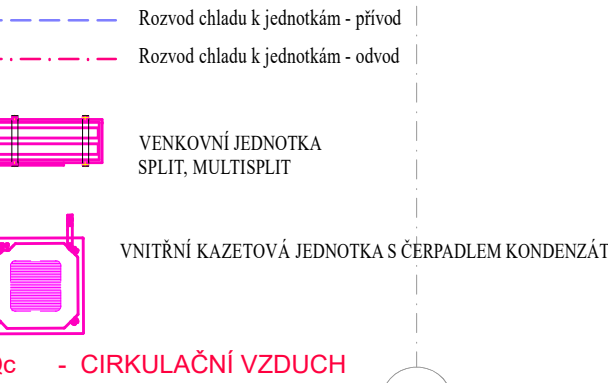
TEPELNĚ, AKUSTICKA A PROTIPÓŽÁRNÍ IZOLACE

Qv - VĚTRACÍ VZDUCH



Legenda - chlazení:

MONTÁŽ PROVÉST PODLE ZVÝŠLOSTI A DOPORUČENÍ DOD. FIRMY



Jeli v dokumentaci definován nějaký konkrétní výrobek nebo technologie, má se za to, že je tím definován minimální požadovaný standard a v nabídce může být nahrazen i výrobek, nebo technologií srovnatelnou.

|  |  |            |  |  |  |  |            |             |              |
|--|--|------------|--|--|--|--|------------|-------------|--------------|
|  |  |            |  |  |  |  |            |             |              |
| ČÍSLO  | DATUM  | POPIS DŮCH | MĚŘÍTKO  |  |  | DEFINOVANÝ PROJEKTANT  |            |             | SCHVÁLIL     |
|  |  |            |  |  |  |  |            |             |              |
| OBJEDAVATEL  |  |            | ZPRACOVATEL ČÁSTI  |  |  | ZPRACOVATEL  |            |             | AUTORIZOVÁNÍ |
| NEMOCNICE HAVL. BROD<br>Příspěvková organizace<br>Husova 2524<br>Havlickův Brod 580 01   |  |            | Ing. Martin Štáhl<br>Okružní 177<br>IČ: 75488553 tel: 774 563 202<br>e-mail: martin.stahl@nemocnice.cz |  |  | Ing. Petr Šabur<br>Konečná 340<br>Havlickův Brod 580 01<br>IČ: 0464541 tel: 752 165 211<br>e-mail: petr.sabur@nemocnice.cz |            |             |              |
| STAVBYNÍ ÚŘAD  | HAVLÍČKŮV BROD   | NAŘÍZKOVÁ  | ING. MARTIN ŠTÁHL  |  |  | ODP. PROJEKTANT  | Jiří ČERNÝ |             |              |
| KRAJ   | VÝŠKOVÁ  | VÝKONOVÁ   | ING. MARTIN ŠTÁHL  |  |  | AUTORIZOVANÝ   | Jiří ČERNÝ |             |              |
| AKCE   | NEMOCNICE HAVLÍČKŮV BROD<br>- STAVEBNÍ ÚPRAVY 4.N.P. OBJEKTU SO 03 |            |  |  |  | FORMAT   | 12 x A4    | CÍLOVÁ PANE |              |
| OBJEKT   | SO 03 (GYNEKOLOGIE)  |            |  |  |  | KOTOVANÝ   | mm         |             |              |
| ČÁST   | 1.4.1. TECHNICKÁ PROSTŘEDÍ STAVBY<br>1.4.1. VZDUCHOTECHNIKA        |            |  |  |  | STUPĚN   | DPS        |             |              |
|  |  |            |  |  |  | ZNAČKOVÉ ČÍSLO   | 2025 / 13  |             |              |
|  |  |            |  |  |  | DATUM  | 11 / 2025  |             |              |
|  |  |            |  |  |  |  |            |             |              |
| OBSAH  |  |            | MĚŘÍTKO  |  |  | CÍLOVÝ VÝKRES  |            |             | REVIZE       |
| PŮDORYS STŘECHY  |  |            | 1 : 50   |  |  | 1.4.1.2.02   |            |             |              |
| POUŽITOU LIT. POUŽITÁ VE SMLUVĚ PŘEDLOŽENÁ SMLOUVA O DÍLO. VÝKRES O JAKO ČÁST MŮŽE BÝT KOPÍROVÁN JEDNOU JEDNOU ZPŮSOBEM ROZŠÍŘOVÁNÍ<br>POUŽITOU LIT. POUŽITÁ VE SMLUVĚ PŘEDLOŽENÁ SMLOUVA O DÍLO. VÝKRES O JAKO ČÁST MŮŽE BÝT KOPÍROVÁN JEDNOU JEDNOU ZPŮSOBEM ROZŠÍŘOVÁNÍ |  |            |  |  |  |  |            |             |              |

DOKUMENTACE LZE POUŽÍVAT VE SMĚRU SMĚLUJÍCÍ SMLUVY O DÍLO. VÝKRES ČI JEHO ČÁST MŮŽE BYT KOPÍROVÁN NEBO JINAK ZPŮSOBEM POUŽÍVÁN POUZE PO PŘEDCHOZÍM SOHLASU AUTORA.